



## GÎTES DE TIFFAUDIE - BOURGOUGNAGUE

### GÎTES DE TIFFAUDIE À BOURGOUGNAGUE

Les Marronniers 12 personnes et Le vieux Pommier 7  
personnes

<http://gitesdetiffaudie.com>





Joseph DE BORTOLI et Isabelle  
MASSON

+33 5 53 64 66 79  
+33 7 81 68 38 40  
+33 6 77 98 04 44

- A** Gîte Les Marronniers : Tiffaudie 47410  
BOURGOUGNAGUE
- B** Gîte Le vieux Pommier : Tiffaudie 47410  
BOURGOUGNAGUE







## Gîte Les Marronniers



Maison



12

personnes



5

chambres



300

m2

Au coeur du Sud-Ouest, à l'orée du Périgord et de la Gironde, ancienne grange de pays entièrement restaurée tout confort, où la pierre et le bois se conjuguent avec modernité. Le charme de ce gîte **très spacieux** (300m<sup>2</sup> sur 2 niveaux), **piscine privée clôturée** (12x5m) fera le plaisir des petits comme des grands. Ce lieu est idéal pour le **regroupement de familles ou d'amis...** Et quoi de mieux le soir qu'une bonne flambée!! Grand salon avec haut plafond, deuxième salon avec poêle à bois, salle à manger avec porte-fenêtre donnant sur la terrasse de 60m<sup>2</sup> et jardin! Cuisine équipée, 5 chambres, 3 salles d'eau, buanderie. Le jardin vous enchantera ! Belle terrasse couverte (60m<sup>2</sup>), salon de jardin, les 3 chambres à l'étage sont climatisées, wifi gratuite, lits faits à votre arrivée. Le gîte peut-être loué seul (12 personnes) ou avec le Vieux pommier d'une capacité de 7 personnes. **Soit une possibilité de loger 19 personnes en tout confort et avec 2 piscines.**










# Pièces et équipements

<i>Chambres</i>	Chambre(s): 5 Lit(s): 9  En RDC, 2 chambres dont 1 lit en 160 + 1 lit en 180 et 1 lit en 90. A l'étage, 3 chambres dont 1 lit en 160, 2 lits en 90, 3 lits en 0.90		dont PMR  : 2 dont lit(s) 1 pers.: 6 dont lit(s) 2 pers.: 3
<i>Salle de bains / Salle d'eau</i>	Salle de bains avec douche  Salle(s) d'eau (avec douche): 3 Dont 1 privative et une autre accessible à personnes à mobilité réduite.		
<i>WC</i>	WC: 4 WC indépendants	WC privés	
<i>Cuisine</i>	Cuisine  Combiné congélation Four à micro ondes Réfrigérateur	Appareil à raclette  Four Lave vaisselle	
<i>Autres pièces</i>	Salon Séjour	Cellier Terrasse	
<i>Media</i>	Câble / satellite Wifi	Télévision	
<i>Autres équipements</i>	Lave linge privatif	Matériel de repassage	
<i>Chauffage / AC</i>	Poêle à bois Climatisation		
<i>Exterieur</i>	Barbecue Salon de jardin	Jardin privé Terrain non clos	
<i>Divers</i>	Table de ping-pong, baby-foot,boulodrome couvert et éclairé.		

## Infos sur l'établissement



*Communs*

Habitation indépendante  
A proximité du 2ème gîte Le Vieux pommier



*Activités*



*Réseaux*

Accès Internet



*Stationnement*

Parking



*Services*

Menage fin de séjour compris, linge de toilette et de maison fournis, lits faits à l'arrivée.



*Extérieurs*

Terrain de pétanque  
Table de ping pong

Piscine privative

## A savoir : conditions de la location

Arrivée	Le samedi 16h
Départ	Le samedi 10h
Lingue(s) parlée(s)	
Annulation/ Prépaiement/ Dépot de garantie	Arrhes : 20% du montant de la location à la réservation  Dépôt de garantie : 350 €
Moyens de paiement	Virement bancaire
Ménage	Menage inclus
Draps et Linge de maison	Draps et/ou linge compris
Enfants et lits d'appoints	Lit bébé Equipements bébé à la demande
Animaux domestiques	Les animaux ne sont pas admis.

## Tarifs (au 09/01/26)

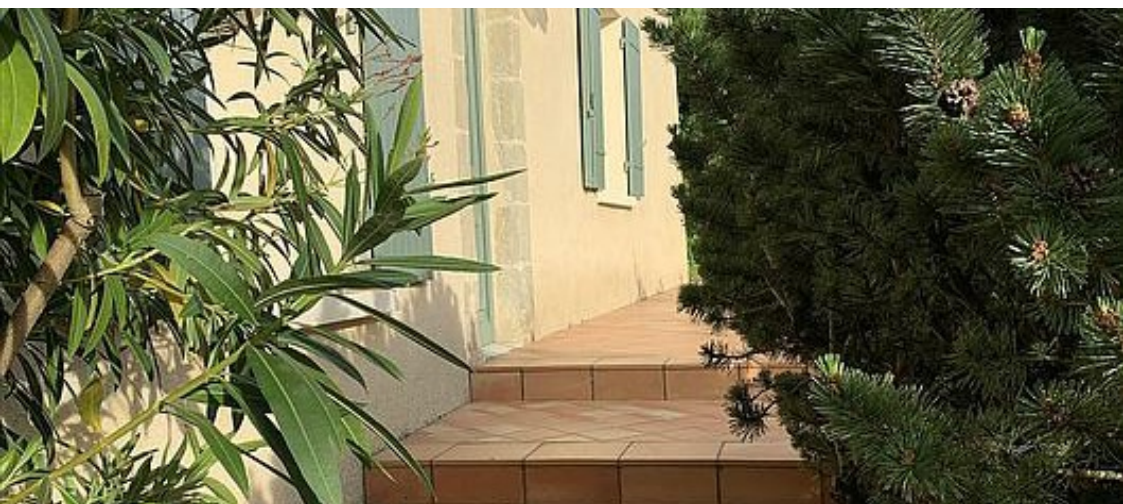
Gîte Les Marronniers

Taxe de séjour : 0.90 € par adulte et par nuitée

Tarifs en €:	Tarif 1 nuit en semaine (L, M, M, J, D)	Tarif 1 nuit en weekend (V ou S)	Tarif 2 nuits weekend (V+S)	Tarif 7 nuits semaine
--------------	--	-------------------------------------	--------------------------------	-----------------------

Aucun tarif renseigné (contactez le propriétaire)





## Gîte Le vieux Pommier



Maison



7

personnes



3

chambres



170

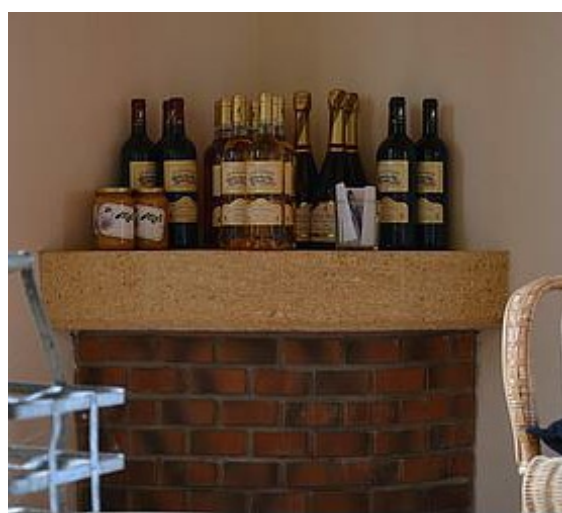
m<sup>2</sup>

Au coeur du Sud-Ouest à l'orée du Périgord et de la Gironde maison de pays entièrement restaurée tout confort. Le charme de ce **gîte très spacieux (170m<sup>2</sup>) avec sa piscine privée clôturée (8,5X4m)** fera le plaisir des petits comme des grands. Cuisine entièrement équipée, salle à manger avec porte-fenêtre donnant sur la terrasse et le jardin. Salon avec cheminée ouverte, buanderie, 3 chambres dont une en suite et une climatisée à l'étage, 2 salles d'eau, 1 salle de bain... **Terrain de badminton, barbecue, piscine privée pour des vacances de rêve dans la calme de la campagne environnante.** Le gîte Les Marronniers d'une capacité de 12 personnes (dont 2 chambres en PMR) peut se louer en même temps ce qui porte la **capacité d'accueil totale à 19 personnes.**











# Pièces et équipements

<i>Chambres</i>	Chambre(s): 3  Lit(s): 7  dont Suite: 1 dont lit(s) 1 pers.: 5 dont lit(s) 2 pers.: 1	
<i>Salle de bains / Salle d'eau</i>	Salle de bains avec douche et baignoire Sèche cheveux Salle(s) de bains (avec baignoire): 1 dont 1 wc Salle(s) d'eau (avec douche): 2	
<i>WC</i>	WC: 4	
<i>Cuisine</i>	Cuisine Congélateur Four à micro ondes Réfrigérateur  Four Lave vaisselle	
<i>Autres pièces</i>	Salon Terrasse	Séjour
<i>Media</i>	Câble / satellite Wifi	Télévision
<i>Autres équipements</i>	Lave linge privatif	Matériel de repassage
<i>Chauffage / AC</i>	Chauffage	Cheminée
<i>Exterieur</i>	Abri couvert Jardin privé	Barbecue Salon de jardin
<i>Divers</i>		

## Infos sur l'établissement

<i>Communs</i>	Habitation indépendante  Un 2ème gîte se trouve sur la propriété jardins et piscines sont privés ; seul le stationnement est commun
<i>Activités</i>	
<i>Réseaux</i>	Accès Internet
<i><b>P</b> Stationnement</i>	Parking
<i>Services</i>	
<i>Extérieurs</i>	Piscine privative terrain de badminton



## A savoir : conditions de la location

Arrivée	samedi 16h00
Départ	samedi 10h00
Langue(s) parlée(s)	
Annulation/ Prépaiement/ Dépot de garantie	Dépôt de garantie : 350€  20% du montant de la location payable à la réservation
Moyens de paiement	virement bancaire
Ménage	Inclus dans le prix
Draps et Linge de maison	Draps et/ou linge compris
Enfants et lits d'appoints	Lit bébé Equipement bébé sur demande
Animaux domestiques	Les animaux ne sont pas admis.

## Tarifs (au 09/01/26)

Gîte Le vieux Pommier

Taxe de séjour : 0.90 € par adulte et par nuitée

Tarifs en €:	Tarif 1 nuit en semaine (L, M, M, J, D)	Tarif 1 nuit en weekend (V ou S)	Tarif 2 nuits weekend (V+S)	Tarif 7 nuits semaine
--------------	--	-------------------------------------	--------------------------------	-----------------------

Aucun tarif renseigné (contactez le propriétaire)



# Mes recommandations

À voir, à faire au Pays de Lauzun

Les producteurs

OFFICE DE TOURISME PAYS DE LAUZUN

[WWW.PAYSDELAUZUN.COM](http://WWW.PAYSDELAUZUN.COM)



## Clément Artisan Culinare

☎ +33 6 20 81 57 78

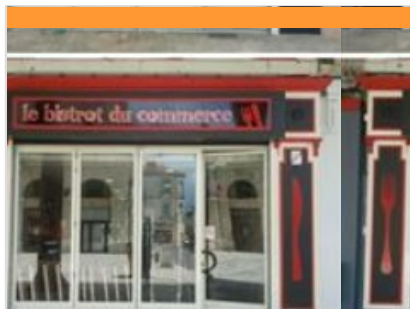
6 rue Eugène Mazelié

💻 <https://clement-artisan-culinaire.fr/>

3.4 km  
📍 LAUZUN



Au centre du village de caractère de Lauzun, le restaurant Clément Artisan Culinare est un lieu dédié à une gastronomie d'auteur. Le restaurant est climatisé avec une terrasse donnant sur la rue principale. Venez déguster ces plats gourmands préparés avec des produits locaux de saison. Le restaurant a obtenu en 2024 un Bib Gourmand, récompense décernée par le Guide Michelin. Une bonne adresse connue des fins gourmets !



## Le Bistrot du Commerce

☎ +33 5 53 84 76 48

22 Place de l'Hôtel de ville

5.8 km  
📍 MIRAMONT-DE-GUYENNE



Le bistrot "Le Commerce" vous accueille au cœur de la bastide de Miramont-de-Guyenne. Deux salles chaleureuses et en saison une terrasse pour se régaler des spécialités locales : les planches, terrines, confits de canards... Pour un repas express le midi ou un dîner, c'est l'adresse de Miramont !



## Auberge du Camping de la Vallée de Gardeleau

☎ +33 5 53 36 96 96 ☎ +33 7 87 95 12

50

💻 <http://camping-valleegardeleau.com>

6.8 km  
📍 SERIGNAC-PEBOUDOU



En été, venez manger sur la terrasse à l'ombre de chênes centenaires, ou dans notre salle conviviale au coin du feu de bois. En saison, plats du jour avec les produits du terroir, notes d'épices toujours, réservation conseillée, car ici la pizza surgelée et les nuggets frites pour les drôles ne sont que plats de secours ! Hors saison, vous choisissez ce que vous voulez manger, quelques jours à l'avance, et nous vous élaborons un menu de bons produits frais à tarif raisonnable. Plats traditionnels chinois sur commande.



## La Cour d'Eymet

☎ +33 5 53 22 72 83

32 boulevard National

💻 <https://www.lacourdeymet.com/>

7.5 km  
📍 EYMET



Mr Kartheiser vous propose une cuisine traditionnelle, une cuisine de terroir, revisitée avec originalité. Dans une ambiance chaleureuse, retrouvez les saveurs de la Dordogne qui rendront inoubliable votre visite. Aux beaux jours, profitez du joli cadre de la terrasse. Vente de plats à domicile et à emporter.



## Andine

☎ +33 9 81 18 33 41 ☎ +33 6 65 39 38

71

Place Gambetta

💻 <http://www.andine.eu>

7.5 km  
📍 EYMET



Poissons, ceviche, fruits de mer, sélection de tapas, viandes relevées, cocktails latinos. Découvrez toutes les saveurs de la cuisine péruvienne dans un cadre chaleureux. Menu groupe : voir + d'informations



# Mes recommandations (suite)

À voir, à faire au Pays de Lauzun

Les producteurs

OFFICE DE TOURISME PAYS DE LAUZUN  
[WWW.PAYSDELAUZUN.COM](http://WWW.PAYSDELAUZUN.COM)



## Chez Juliette

+33 6 25 67 58 14  
5 rue de l'Eglise

44.0 km  
FUMEL



6

Dans une ambiance chaleureuse et conviviale, je vous propose une cuisine simple et familiale traditionnelle. Possibilité de privatiser le restaurant à partir de 15 personnes, repas sur devis.

## Court de tennis

+33 6 15 08 39 38# +33 6 63 55 26 43  
235 Chemin de la Tourasse  
<https://tenup.fft.fr/location-horaire>

2.9 km  
LAUZUN



1

2 courts de tennis extérieurs éclairés disponibles à la location via le site Ten'Up. Le retrait de la carte d'accès au court se fait au Café des sports de Lauzun. Des cours collectifs et individuels sont proposés aux adultes et enfants.

## Lac de Lauzun

<http://www.peche47.com>

3.1 km  
LAUZUN



2

Lac de 1 hectare, de 2ème catégorie. Pêche de carpe, gardon, brochet et perche (no-kill carnassiers). Parcours de pêche Label national FAMILLE. Ponton de pêche accessible PMR. Chaque pratiquant doit être détenteur d'une carte de pêche.

## Lac du Saut du Loup

<http://www.peche47.com>

5.0 km  
MIRAMONT-DE-GUYENNE



3

Ce lac de 8,9 hectares, de 2ème catégorie (Particularités : se renseigner sur place). Pêche de black-bass, no-kill carpe, sandre et brochet. Chaque pratiquant doit être détenteur d'une carte de pêche.

## Stages du "Saut du Loup"

+33 9 81 43 32 08  
<http://www.lesdomainesdusautduloup.fr>

5.1 km  
MIRAMONT-DE-GUYENNE



4

Dans un parc sécurisé de 40 hectares en plein coeur de l'Aquitaine, le domaine "Saut du Loup" propose des stages sportifs aux enfants de 6 à 14 ans. Plus de 18 activités sont proposées, toutes encadrées par des moniteurs diplômés d'état. De la natation, en passant par le rugby, le football, la mode mais aussi des ateliers de cuisine, une autre façon de vivre les vacances ! Ces stages, qui vont de l'initiation au perfectionnement selon l'âge, sont proposés pour 1 ou 2 semaines consécutives en juillet et août. Une solution d'hébergement en village vacances enfant sécurisé ou village vacances famille est proposée dans l'enceinte du parc.



# Mes recommandations (suite)

À voir, à faire au Pays de Lauzun

Les producteurs

OFFICE DE TOURISME PAYS DE LAUZUN  
WWW.PAYSDELAUZUN.COM



## Lac des Graussettes

<http://www.peche47.com>

5.5 km  
SAINT-COLOMB-DE-LAUZUN  5

Lac de 32,8 hectares, de 2ème catégorie. Pêche de sandre, brochet, black-bass et carpe de nuit. Pêche possible en float-tube. Ponton de pêche accessible aux PMR. Chaque pratiquant doit être détenteur d'une carte de pêche. Un circuit de randonnée balisé permet d'en faire le tour.



## Les Calèches d'Annika

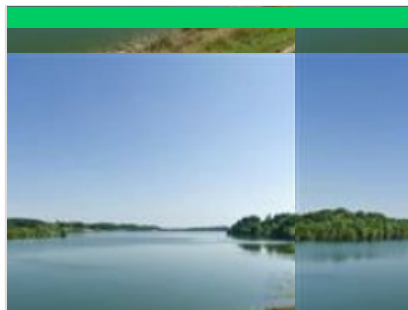
+33 5 24 30 60 16 +33 7 60 10 48 49

Ranch du Saut du Loup 360 rue Pierre de Coubertin

<http://www.gitedescaleches.fr>

5.6 km  
MIRAMONT-DE-GUYENNE  6

Annika vous propose des promenades en calèche pour toute la famille au rythme du cheval de trait. Visitez notre belle campagne de façon originale et ludique, un véritable anti-stress ! Balades avec arrêts dégustations de produits locaux (foies gras, pruneaux, miels...) ou étape repas en auberge, visites de sites touristiques, tous élaborés pour un programme qui peut-être aussi personnalisé. Pour 1h, 2h, la demi-journée ou la journée. Les attelages sont également proposés pour vos manifestations (mariages, fêtes, anniversaires...).

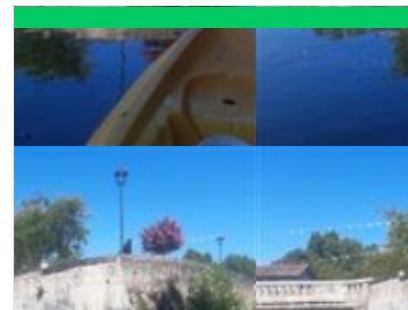


## Lac de Lescourroux

<https://www.peche47.com/>

10.6 km  
SOUSENSAC  7

Lac de 112 hectares, de 2ème catégorie. Pêche de sandre, brochet, carpe de nuit et black-bass. Chaque pratiquant doit être détenteur d'une carte de pêche. Un circuit de randonnée balisé tout autour ainsi qu'un parcours nature sont à découvrir. Float-tube et bateau autorisés (sauf moteur thermique). Parcours de pêche Label National Passion (en cours).



## Canoë-Kayak Vallée du Dropt

+33 6 81 57 66 51  
Camping Municipal

<http://www.canoë-vallee-du-dropt.com>

11.7 km  
ALLEMANS-DU-DROPT  8

En juillet et en août, le Canoë Kayak Club de la Vallée Du Dropt propose une location de canoës, de kayaks et de Stand-up paddle pour une sortie nautique sur le Dropt. Venez découvrir la vallée du Dropt, autrement, en profitant d'une balade sur cette rivière calme, au cœur de la nature. À l'ombre des arbres, venez profiter d'un moment de détente et de fraîcheur. Le club accueille également toute l'année des groupes, sur réservation, au départ de la base de La Sauvetat-du-Dropt. Une école de pagaie et de nombreuses autres activités (rafting, paddle...) font aussi partie des animations du club.



## Golf de Barthe

+33 5 53 88 83 31  
561 route du Golf

<http://www.golfdebarthe.com>

12.0 km  
TOMBEBOEUF  9

Établi en 1988 au cœur d'une splendide oasis rurale du Lot-et-Garonne, le Golf de Barthe - Tombebœuf au parcours merveilleusement exigeant de 9 trous est niché dans une campagne vallonnée, entouré par des fermes. Le complexe revendique un golf de qualité et une ambiance sociale très accueillante redynamisée par les propriétaires, Mickaël et Samantha Robinson, qui ont repris l'affaire en septembre 2018. Ils proposent cours particuliers, stages, un practice, location de matériel, bar et snacking et une terrasse ombragée. Ils vous accueillent toute l'année sur un parcours de 2813 mètres, par 36. Le Golf de Barthe vous accueille l'été lors de soirées musicales. Réservations obligatoires.



# Mes recommandations (suite)

À voir, à faire au Pays de Lauzun

Les producteurs

OFFICE DE TOURISME PAYS DE LAUZUN

[WWW.PAYSDELAUZUN.COM](http://WWW.PAYSDELAUZUN.COM)



## Zoo Refuge de Mescoules/Bergerac

+33 6 80 77 38 74

Lieu dit la pleyssade

<https://z-animoland.com/zoo-de-mescoules/>

14.2 km

📍 MESCOULES



Après 17 ans d'existence changement de propriétaires depuis septembre 2024. Nouvel espace de vie pour les animaux, aire de jeux plus grande avec trampolines, kartings à pédales, jeux d'eau, structures gonflables..., boutique et un snack avec terrasse ombragée.



## Lac de Lougratte

+33 5 53 01 70 05

Route du Lac

<http://www.lougratte.com>

15.0 km

📍 LOUGRATTE



Découvrez à Lougratte le lac et sa plage de sable fin, les plaisirs d'une baignade surveillée en été de 14h à 19h par 2 maîtres nageurs, une qualité d'eau contrôlée régulièrement, un plongeur, un toboggan aquatique, des pédalos, des canoës, de la pêche à la ligne, un terrain de beach-volley, panier de basket, une aire de jeux pour les enfants, une buvette-snack, un terrain de pétanque, des aires de pique-nique, barbecues, un parking ombragé, ... Baignade conforme aux normes européennes.



## Parc du Griffon

+33 5 53 20 23 81 +33 6 61 56 71

70

205 route de Griffon

<http://www.parcdugriffon.fr>

20.1 km

📍 CAUBON-SAINT-SAUVEUR



Parc animalier et de loisirs, original et familial. Découvrez des animaux attachants et rigolos ; câlinez les chèvres à grandes oreilles ; faites un selfie avec Dora la dromadaire ; visitez la mini-ferme... Et amusez-vous en famille dans les aires de jeux : tyrolienne, jeux gonflables, trampolines, karts à pédales, pyramide géante. Inédit : le TUBING, dévaliez les pentes en bouée et pour ces 10 ans, venez découvrir la 7ème aire de jeux chevaleresque... En grande saison, de juin à août, rafraichissement sur la plaine de jeux d'eau et sensations dans les toboggans aquatiques. Pensez au maillot de bain ! Restauration variée et goûteuse sur place et zones de pique-nique.



## Golf du Château des Vigiers

+33 5 53 61 50 33

644 route Lars Urban Petersson

<http://www.vigiers.com>

23.9 km

📍 MONESTIER



"L'art de vivre le golf au cœur d'une nature exceptionnelle". Le golf des Vigiers propose un parcours de 27 trous qui se compose de 3 combinaisons de 9 trous offrant une diversité de 18 trous pour des parties de golf passionnantes au milieu des pruniers, des bois de chênes, du lac et du vignoble. La nature vous offre ce qu'elle a de plus beau tout autour du magnifique château du XVIème siècle. Donald Steel, l'architecte du parcours, déclare que "la réalisation du trou n°9 du Lac fut particulièrement difficile, mais le résultat fait de ce trou le plus spectaculaire qu'il n'a jamais dessiné." Heureux sont ceux qui fouleront les fairways du golf des Vigiers et se laisseront vivre pour leur plus grand plaisir. Le plus du golf : 3 boucles de 9 trous pour 3 combinaisons de 18 trous. Trou numéro 9 du parcours Lac considéré comme l'un des plus beaux finish de Nouvelle-Aquitaine.



## Des-chênes-toi Aventure - Accrobranche

+33 7 82 04 74 23

775 Route des Couronneaux

<http://www.accrobranche47.com>

27.4 km

📍 SAINTE-COLOMBE-DE-DURAS



Entre Gironde et Périgord, au cœur du vignoble Côtes de Duras, en famille ou entre amis, sportifs ou amateurs, venez vous amuser en toute sécurité dans ce parc accrobranche. 18 parcours dont 2 parcours tyroliennes au-dessus du lac vous attendent au milieu d'une forêt de chênes pour s'éclater pendant les week-end et vacances. A vous les sensations ! Plus de 200 ateliers sur 18 parcours. Dès 3 ans. Vous n'appréciez pas la hauteur ? Aucun soucis, nous vous proposons du laser-game et escape game en extérieur. Aire de pique-nique, snack et toilettes sur place.



# Mes recommandations (suite)

À voir, à faire au Pays de Lauzun

Les producteurs

OFFICE DE TOURISME PAYS DE LAUZUN  
[WWW.PAYSDELAUZUN.COM](http://WWW.PAYSDELAUZUN.COM)



## Le Petit Monde à Bourgougnague

+33 5 53 66 14 14

1.9 km  
BOURGOUGNAGUE



Ce circuit tourne autour du village, niché dans une petite vallée, par des petites routes, de larges pistes herbeuses ou des petits chemins ombragés.



## Balade découverte à Bourgougnague

+33 5 53 20 10 07

<https://www.paysdelauzun.com/>

1.9 km  
BOURGOUGNAGUE



Balade découverte autour du village de Bourgougnague. Parcours balisé de 4,2 km pour une durée moyenne de 1h30.



## Lavergne, la randonnée de St-Laurent

+33 5 53 66 14 14

3.3 km  
LAVERGNE



Cette randonnée tracée sur de larges pistes assez souvent ombragées démarre dans la vallée de la Dourdenne. Elle offre de magnifiques points de vue sur les villages et collines environnantes, de Lauzun à Soumensac.



## Visite d'Allemans-du-Dropt avec les Raconteuses de Pays

+33 6 83 25 89 71# +33 6 73 46 19 89

Mairie

11.7 km  
ALLEMANS-DU-DROPT



## Les fresques de l'église Saint-Eutrope

+33 5 53 20 23 37# +33 6 83 25 89 71

Rue de l'église

11.7 km  
ALLEMANS-DU-DROPT



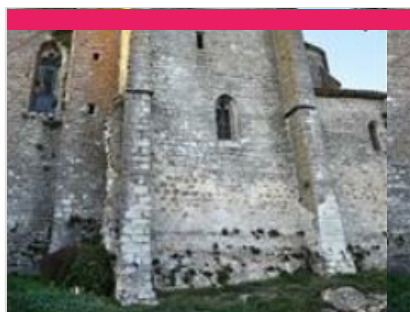


# Mes recommandations (suite)

À voir, à faire au Pays de Lauzun

Les producteurs

OFFICE DE TOURISME PAYS DE LAUZUN  
[WWW.PAYSDELAUZUN.COM](http://WWW.PAYSDELAUZUN.COM)



## Bastide de Saint-Pastour

+33 5 53 01 60 64

18.6 km  
SAINT-PASTOUR



3



## Visite de Duras

+33 5 33 14 00 57  
<http://visite.duras.mobi/index.php>

21.6 km  
DURAS



4



## Château de Duras - Château des Ducs

+33 5 33 14 00 38  
Place du Château  
<http://www.chateau-de-duras.com>

21.6 km  
DURAS



5



## Château de Gageac

+33 5 53 27 85 69 +33 6 61 42 13 12  
<http://www.chateau-gageac.com>

22.7 km  
GAGEAC-ET-ROUILLAC



6



## Bastide de Villeréal

+33 5 53 36 00 37  
<https://www.coeurdebastides.com/fr/fiche>

24.7 km  
VILLEREAL



7



# Mes recommandations (suite)

À voir, à faire au Pays de Lauzun

Les producteurs

OFFICE DE TOURISME PAYS DE LAUZUN  
[WWW.PAYSDELAUZUN.COM](http://WWW.PAYSDELAUZUN.COM)



## Le Jardin des Nénuphars & la pépinière historique Latour- Marliac

+33 5 53 01 08 05

228 Route de Péchavis

<http://www.latour-marliac.com>

26.4 km

LE TEMPLE-SUR-LOT



8



## Bastide de Monflanquin

+33 5 53 36 40 05

Place des Arcades

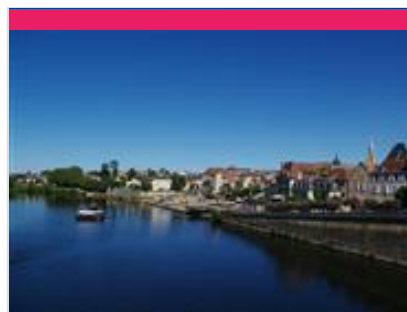
<http://www.monflanquin.fr>

27.7 km

MONFLANQUIN



9



## Ville d'Art et d'Histoire de Bergerac

+33 5 53 57 03 11

<http://www.quai-cyrano.com>

27.8 km

BERGERAC



K



## Château de Lanquais

+33 7 48 17 17 47

<http://www.chateaudelanquais.fr>

30.4 km

LANQUAIS



L



## Château de Biron

+33 5 53 05 65 60# +33 5 53 63 13 39

<https://www.chateau-biron.fr/>

34.8 km

BIRON



M



# Mes recommandations (suite)

À voir, à faire au Pays de Lauzun

Les producteurs

OFFICE DE TOURISME PAYS DE LAUZUN

WWW.PAYSDELAUZUN.COM



## Village de Cadouin

+33 5 53 22 06 09

Place de l'Abbaye

<http://www.sentier-interpretation-abbaye.com>

41.6 km

LE BUISSON-DE-CADOVIN



## Cité médiévale de Limeuil

+33 5 53 63 38 90

47.3 km

LIMEUIL



## Les Jardins Panoramiques de Limeuil

+33 5 53 73 26 13# +33 5 53 57 52 64

Place des Fossés

<http://www.jardins-panoramiques-limeuil.com>

47.6 km

LIMEUIL



## Lascaux IV - Centre International de l'Art Pariétal

+33 5 53 50 99 10# +33 5 53 50 99 12

Avenue de Lascaux

<https://lascaux.fr>

77.0 km

MONTIGNAC



## GAEC L'Oisonnière

+33 5 53 94 17 58# +33 6 22 21 84 83

450 route de Saint Laurent

2.4 km

BOURGOUNAGUE



À Bourgougnague, à mi-chemin entre Miramont-de-Guyenne et Lauzun, Olivier élève et gave de manière traditionnelle des canards gras, mais aussi des porcs fermiers qu'il transforme ensuite dans son laboratoire aux normes européennes. Il a fait le choix d'une petite exploitation familiale pour assurer la qualité de ses produits, conserver de bonnes conditions d'élevage et un bon confort de vie. « Laisser faire le temps et la saisonnalité », tel est son état d'esprit. Il entretient la tradition par l'utilisation de techniques ancestrales telles que le gavage sur paille au maïs en grain et l'élevage en plein air. Possibilité d'organiser des repas de groupes sur place (jusqu'à 120 personnes) ou dans tout autre lieu, sur réservations 15 jours avant. Adhérent à France Passion pour une mise à disposition d'un emplacement pour un camping-car à la nuitée.

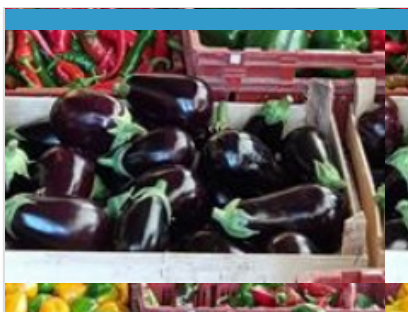


# Mes recommandations (suite)

À voir, à faire au Pays de Lauzun

Les producteurs

OFFICE DE TOURISME PAYS DE LAUZUN  
WWW.PAYSDELAUZUN.COM



## La Ferme du Lau Janet

+33 6 80 88 73 09# +33 6 43 80 93 30

Route de Lamothe d'Ales

3.4 km

SAINT-COLOMB-DE-LAUZUN   2

Au cœur de l'Aquitaine, La Ferme du Lau Janet vous propose tous les légumes de saison : salades, courgettes, poivrons, tomates, fraises, melons... En agriculture biocontrôlée et raisonnée, directement du producteur au consommateur. Vous pouvez les retrouver tous les samedis matins au marché de Lauzun.



## Domaine du Siorac

+33 5 53 74 52 90

617 route de Bergerac

 <https://www.domainedusiorac.fr>

10.9 km

SAINT-AUBIN-DE-CADELECH   3

Au sud de Bergerac, entre les bastides d'Eymet et d'Issigeac, ce vignoble conduit en BIO vous propose de découvrir ses vignes, son chai et ses celliers lors de visites guidées. La dégustation est gratuite et vous permet de découvrir les 4 couleurs de vin (blanc sec, blanc moelleux, rosé, Rouge) mais aussi le Verjus (à utiliser en cuisine ou dans des cocktails) ou les Jus de raisin (classique et pétillant). Visites guidées du 9 juillet au 29 août : le mardi à 10h et jeudi à 14h30, 5€ /adulte (gratuit pour les enfants) ; Paniers pique-niques sur réservation le midi, du lundi au vendredi (15€/pers) ; Marché Gourmand festif le 18 juillet au soir ; Chasse au trésor connectée sur le domaine (Géocaching Terra Aventura, gratuit) ; Aire camping-cars gratuite; Sélectionné par le Guide du Routard. Partenariat sur des balades en vélos et trottées TT électriques. Certifié "Tourisme et handicap"



## EARL Lespine - Château La Boissière

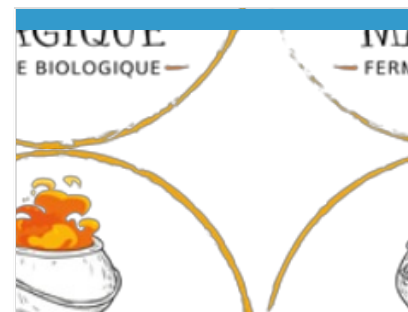
+33 6 77 76 34 81

 <http://www.chateau-la-boissiere.fr>

15.1 km

SOUMENSAC   4

Assis sur des coteaux argilo-calcaire ensoleillés, les 13 hectares du vignoble en conversion bio reflètent à la fois le caractère affirmé de ce territoire et la douceur du climat. La famille cultive la terre avec respect et sagesse. Découvrez les vins AOC Côtes de Duras et la gamme "pourquoi pas".



## Le Chaudron Magique

+33 5 53 88 80 77

1219 route de Brugnac

 <http://www.chaudronmagique.fr>

17.9 km

BRUGNAC   5

Le Chaudron magique est une ferme diversifiée qui produit de nombreuses denrées alimentaires et les vend sur place à la ferme : depuis 1980, élevage de chèvres laitières et angoras, culture des céréales et transformation de toutes les productions. Produits laitiers de chèvre (fromages, yaourts, faisselle et lait), farines et semoules, pain frais tous les mardis, biscuits, protéagineux (pois cassés). Mais aussi de magnifiques vêtements chauds et douillettes issus de la laine des chèvres angora. Le Chaudron magique est également ferme d'accueil et de découverte pour une immersion dans une atmosphère agricole authentique!



## Château de Monbazillac

+33 5 53 61 52 52

4 route du château

 <http://chateau-monbazillac.com/>

21.6 km

MONBAZILLAC   6

Enraciné dans le vignoble depuis le XVIe siècle, le Château de Monbazillac est un incontournable du Bergeracois. Après d'importants travaux de réaménagement, cet édifice classé a fait peau neuve et propose une expérience de visite inédite. Le nouveau musée dédié aux vins de Monbazillac vous plongera au cœur du plus grand vignoble de liquoreux au monde, des expositions immersives vous emmèneront sur les traces de la famille Bacalan, propriétaire du Château pendant la Révolution Française. N'oubliez pas de descendre dans les caves où des énigmes attendent petits et grands. Prenez le temps de profiter du panorama sur la vallée de Bergerac avant de vous initier à l'art de la dégustation.



Map data ©2026



